

坂本組物件情報 見学予約受付中です。 消費税増税前にぜひご検討ください！

新築売戸建

伊勢原市沼目
限定1棟限り！

最終値下げ！！ 1,980万円



お支払いシミュレーション例

土地+建物価格：1,980万円

●諸費用：120万円

借入金額：2,100万円

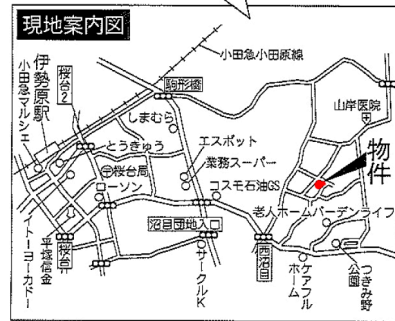
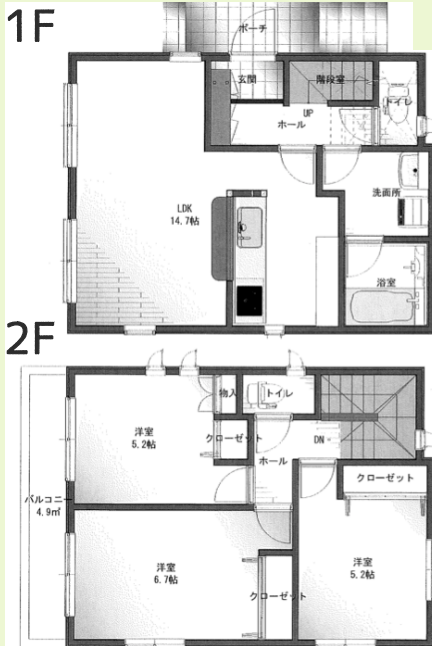
期間35年間、借入利率1.0%（変動金利）

なんと月々59,279円

マイホームに、手がとどく！！

- ライフインフォメーション
- 伊勢原駅 約1200m
 - 大田小学校 約1000m
 - 伊勢原中学校 約1300m
 - ローソン沼目2丁目店 約360m
 - エスポット伊勢原店 約700m
 - わずかですが富士山が見えます！

伊勢原市沼目3丁目17-11



田中モデルハウス 見学予約受付中！

☎0120-980-858

住宅ローンのご相談、土地活用他、住宅に関するお問い合わせは下記連絡先にお問い合わせ致します
坂本組Facebookやブログにてイベントや住まいの情報などを更新中～ぜひチェックしてみてください！

株式会社 坂本組

〒259-1111 神奈川県伊勢原市西富岡1028番地1
TEL.0463-95-4584 (代) FAX.0463-94-3439

お問い合わせは・・・0120-980-858
ホームページ <http://www.sakamotogumi.co.jp/>

